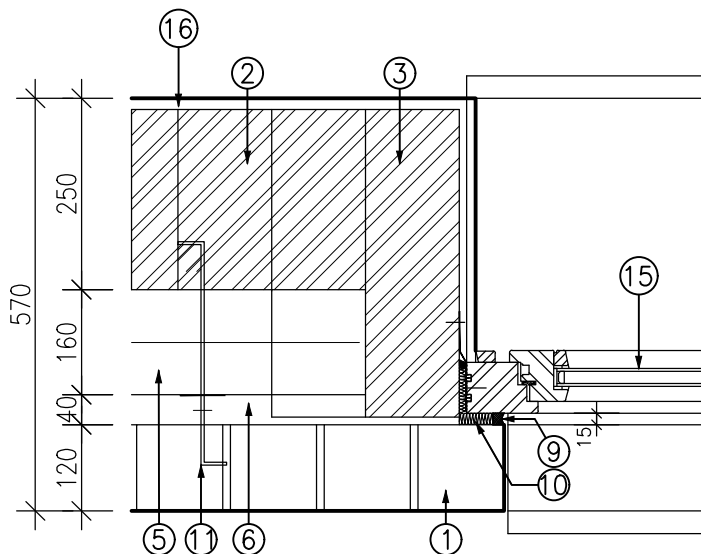
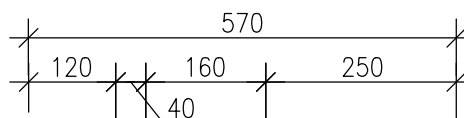


OSTĚNÍ

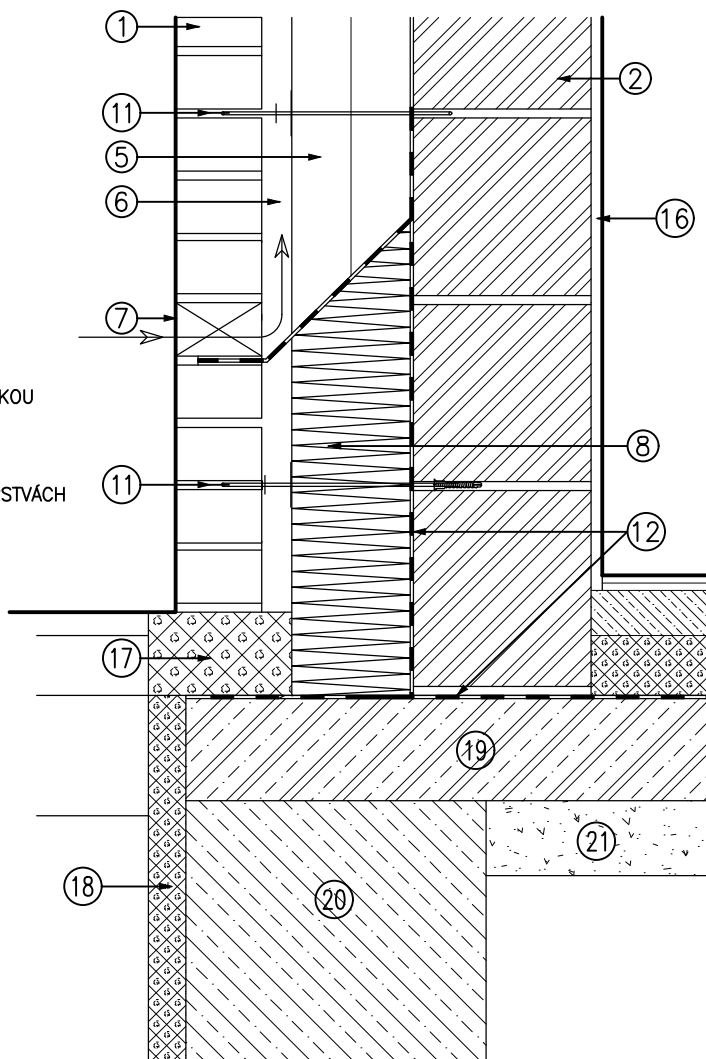


- ① LÍCOVÉ PÁLENÉ ZDIVO 250/120/75
- ② CIHELNÉ ZDIVO TL. 250mm, P+D
- ③ CIHELNÉ ZDIVO TL. 400mm, P+D
- ⑤ TEPELNÁ IZOLACE Z MINERÁLNÍCH DESEK ČEDIČOVÉ VLNY TL. 160mm
- ⑥ ODVĚTRÁVANÁ VZDUCHOVÁ MEZERA Š. 40mm
- ⑨ TRVALE PLASTICKÉ ZATMELENÍ SPÁRY SE STLAČITELNOU VÝPLNÍ
- ⑩ POLYURETANOVÁ PĚNA NÍZKOEXPANZNÍ
- ⑪ KOTVÍCÍ NEREZOVÉ PRVKY (DLE VÝROBCE)
PRO DODATEČNÉ OSAZENÍ S KOMBINOVANOU PŘÍCHYTKOU
IZOLACE DO LOŽNÝCH SPÁR HLAVNÍHO ZDIVA
- ⑮ VÝPLŇ OTVORU (OKNO)
- ⑯ SÁDROVÁ OMÍTKA, HLAZENÁ VČ. NÁTĚRU VE DVOU VRSTVÁCH

SOKL



- ① LÍCOVÉ PÁLENÉ ZDIVO 250/120/75
- ② CIHELNÉ ZDIVO TL. 250mm, P+D
- ⑤ TEPELNÁ IZOLACE Z MINERÁLNÍCH DESEK ČEDIČOVÉ VLNY TL. 160mm
- ⑥ ODVĚTRÁVANÁ VZDUCHOVÁ MEZERA Š. 40mm
- ⑦ VĚTRÁNÍ NEPROMALTOVANOU SVISLOU SPÁROU
- ⑧ EXTRUOVANÝ PĚNOVÝ POLYSTYREN TL. 160mm
- ⑪ KOTVÍCÍ OCELOVÉ NEREZOVÉ PRVKY (DLE VÝROBCE)
PRO DODATEČNÉ OSAZENÍ S KOMBINOVANOU PŘÍCHYTKOU
IZOLACE DO LOŽNÝCH SPÁR HLAVNÍHO ZDIVA
- ⑫ HYDROIZOLACE
- ⑯ SÁDROVÁ OMÍTKA, HLAZENÁ VČ. NÁTĚRU VE DVOU VRSTVÁCH
- ⑰ PĚNOSKLO – ZALOŽENÍ PRO LÍCOVKY
(VARIANTNĚ LZE POUŽÍT BETONOVÝ ZÁKLAD
S VÝZTUŽÍ DLE NÁVRHU DODAVATELE SYSTÉMU)
- ⑱ EXTRUOVANÝ PĚNOVÝ POLYSTYREN TL. 50mm
- ⑲ ŽELEZOBETONOVÁ DESKA TL. 140mm
- ⑳ ZÁKLADOVÝ PAS Z PROSTÉHO BETONU
- ㉑ VYROVNÁVACÍ ŠTĚRKOPÍSKOVÝ PODSYP TL. 100mm



DETAIL C M 1:10

DETAIL PÁLENÉHO LÍCOVÉHO ZDIVA – OSTĚNÍ A SOKL